

# Bathys



HYDROGRAPHIE • INSPECTION • INDUSTRIES SENSIBLES • OFFSHORE  
TRAVAUX • DRAGAGE • GRAVIÈRE • GUIDAGE

---

HYDROGRAPHY • INSPECTION • SENSITIVE INDUSTRIES • OFFSHORE  
CONSTRUCTION • DREDGING • GRAVEL PITS • TRACKING

# QUI SOMMES-NOUS

Depuis 2005, nous avons capitalisé une large expérience



- Sur tout type de projet en milieu aquatique,
- Pour des clients venant d'industries différentes,
- En France comme à l'international.

Grace à notre équipe pluridisciplinaire nous proposons des solutions techniques et économiques adaptées aux besoins de nos clients.

Des acteurs de références dans le milieu hydraulique nous ont déjà fait confiance depuis de nombreuses années.

## UNE PRÉSENCE RECONNUE SUR LE MARCHÉ

Bathys intervient chaque année sur plus de 100 projets, ce qui représente environ 260 jours d'opération sur le terrain.



## DU MATÉRIEL DE POINTE POUR TOUTES LES SITUATIONS!

*Des vedettes bathymétriques ultra-mobiles et adaptées à toutes les situations*

Bathys possède différentes vedettes bathymétriques ultra-mobiles et adaptées à toutes les situations et une embarcation radio guidée pour les plans d'eau dangereux ou difficiles d'accès.

Nous utilisons un équipement hydrographique complet composé de sondeurs mono et multifaisceaux, sonar et autres technologies acoustiques de pointe, auquel vient s'ajouter des matériels de précision en topographie, centrales inertielles et autres périphériques.

Notre parc matériel est donc composé de moyens flexibles et rapidement mobilisables en France comme à l'étranger, sur tout type d'embarcation et en toutes circonstances (galeries, bassins pollués)

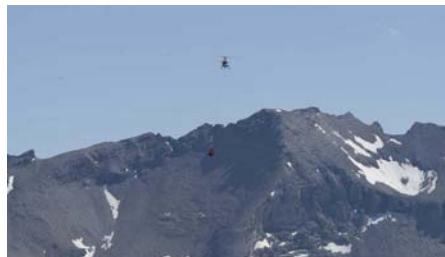
## UNE ÉQUIPE COMPLÉMENTAIRE ET RÉACTIVE



### PASSIONNÉE

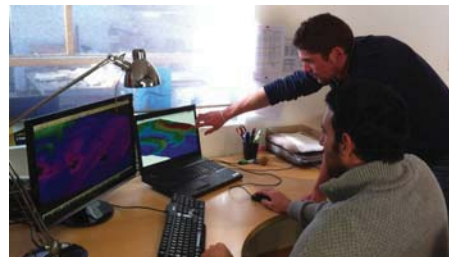
Des Ingénieurs et techniciens aux compétences mixtes

- Hydrographie
- Topographie
- Génie Civil



### MOBILE

Rapidement mobilisables sur toute la France, partout en Europe ou dans le monde.



### DISPONIBLE

La réactivité et la disponibilité font parties de nos forces.

## LAISSEZ-NOUS VOUS PROPOSER UNE SOLUTION GLOBALE

Afin de répondre à toutes vos problématiques de projet en milieu aquatique, nous agissons en complémentarité avec un réseau de partenaires de confiance et spécialement sélectionnés

# Bathys

[www.bathys.fr](http://www.bathys.fr) • [contact@bathys.fr](mailto:contact@bathys.fr)

Tél : +33 (0)9 75.42.61.08 • Fax : +33 (0)8 26.42.12.94  
241, Montée de Chervinges • 69400 Gleizé • France

# VOS PROJETS – NOS SERVICES

*Des solutions d'inspection & d'assistance sur mesure*



## ETAT DES LIEUX HYDROGRAPHIQUE

*Tout notre savoir-faire en toutes circonstances*

L'expérience de nos techniciens hydrographes & topographes vous assure des relevés conformes, adaptés et rigoureux quel que soit l'environnement d'intervention.

Du ruisseau à l'océan, de la prise d'eau au plus grand barrage, nous sommes en mesure de mettre en œuvre les outils les plus performants et les plus adaptés.

Nous assurons des relevés hydrographiques conformes aux standards internationaux, un géoréférencement de qualité et l'éditions de plans adaptés à vos besoins.



## INSPECTION D'OUVRAGES

*Des outils innovants pour la sûreté de vos ouvrages*

Nos compétences en Génie Civil associées à nos savoir-faire en hydrographie et en topographie vous garantissent une analyse adaptée et fiable.

Nous contrôlons vos ouvrages avec rapport d'inspection à la clef, modélisons les défauts détectés, quantifions les désordres.

Au-delà des systèmes d'inspection visuelle traditionnels, nous vous apportons des solutions nouvelles de détection et de mesure.



## MILIEU INDUSTRIEL SENSIBLE

*Bathymétrie en toute sécurité*

Nos moyens humains et matériels sont à votre disposition pour le suivi de vos projets et infrastructures nearshore et offshore : recherches, installations pétrolières, champs éoliens ou d'hydroliennes, pose de pipes et de câbles.

Vos besoins concernent tous nos domaines de compétences, des études aux travaux en passant par l'inspection, la détection et l'identification.

Notre professionnalisme et notre autonomie répondra à toutes vos exigences de disponibilité, réactivité, adaptabilité et de qualité.

Nous vous proposons un support technique avec ou sans matériel, pour des besoins de renfort d'équipe ou des missions en toute autonomie.



## OFFSHORE

*La bathymétrie au service de l'énergie*

Nos moyens humains et matériels sont à votre disposition pour le suivi de vos projets et infrastructures nearshore et offshore : recherches, installations pétrolières, champs éoliens ou d'hydroliennes, pose de pipes et de câbles.

Vos besoins concernent tous nos domaines de compétences, des études aux travaux en passant par l'inspection, la détection et l'identification.

Notre professionnalisme et notre autonomie répondra à toutes vos exigences de disponibilité, réactivité, adaptabilité et de qualité.

Nous vous proposons un support technique avec ou sans matériel, pour des besoins de renfort d'équipe ou des missions en toute autonomie.

**Bathys**

[www.bathys.fr](http://www.bathys.fr) • [contact@bathys.fr](mailto:contact@bathys.fr)

Tél : +33 (0)9 75.42.61.08 • Fax : +33 (0)8 26.42.12.94

241, Montée de Chervinges • 69400 Gleizé • France

# VOS PROJETS – NOS SERVICES

*Des solutions d'inspection & d'assistance sur mesure*



## CONTRÔLE ET SUIVI DE TRAVAUX

*Parce que chaque chantier est un défi... Bathys vous assiste*

Nos Ingénieurs et techniciens génie-civil associés à nos spécialistes en hydrographie et topographie font de Bathys un interlocuteur unique pour le suivi des travaux en site aquatique.

Que vous soyez Maître d'Ouvrage, Maître d'œuvre ou Entreprise de construction, nous vous assistons des phases préparatoires à la réception des travaux : méthodes d'exécution, définitions des contrôles, levés de terrains, calculs.

Notre souplesse et notre réactivité est notre point fort dans le cadre du suivi de travaux.



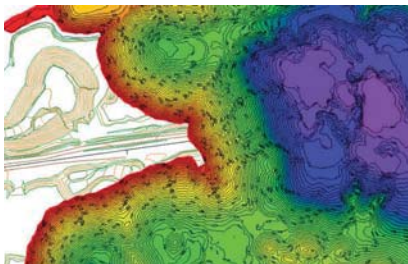
## CONTRÔLE & SUIVI DE TRAVAUX DRAGAGE

*Vous travaillez sous l'eau, nous sommes vos yeux*

L'assistance aux travaux de dragage nécessite notre expérience en bathymétrie et en travaux.

Nous vous assurons des relevés fiables, précis et indépendants pour le contrôle de vos chantiers.

Quelles que soient vos méthodologies ou vos équipements, nous avons des solutions adaptées afin de vous assister des phases préparatoires à la réception des travaux.



## CONTRÔLE & SUIVI DE GRAVIÈRES

*Optimisez votre exploitation*

Fort notre expérience en bathymétrie et en assistance aux travaux de dragage, Bathys vous aide à suivre votre production et à répondre à vos contraintes réglementaires et environnementales.

Nous vous assurons des relevés fiables, précis et indépendants pour le suivi de vos exploitations ainsi que pour l'établissement d'état des lieux réglementaires.



## POSITIONNEMENT & GUIDAGE

*La Technologie au service de la qualité*

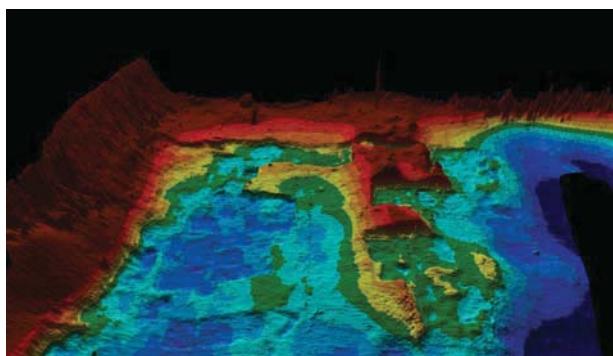
Face aux exigences croissantes de précision et de qualité, les travaux fluviaux ou maritimes modernes doivent être réalisés avec l'assistance d'outils de mesure, de positionnement et de guidage.

Bathys vous proposera des solutions sur mesure, souvent bien plus adaptées à vos besoins que les offres standards du marché.

Par l'installation de systèmes embarqués, nous répondons à vos besoins d'optimisation et de traçabilité pour la navigation, l'implantation, le dragage et la réalisation de travaux en milieu aquatique.

# ETAT DES LIEUX HYDROGRAPHIQUE

*Tout notre savoir-faire en toutes circonstances*



L'expérience de nos techniciens hydrographes & topographes vous assure des relevés conformes, adaptés et rigoureux quel que soit l'environnement d'intervention.

Du ruisseau à l'océan, de la prise d'eau au plus grand barrage, nous sommes en mesure de mettre en œuvre les outils les plus performants et les plus adaptés.

Nous assurons des relevés hydrographiques conformes aux standards internationaux, un géoréférencement de qualité et l'éditions de plans adaptés à vos besoins.

---

## VOS BESOINS

*Pour vos études et projets, vous souhaitez découvrir ou suivre l'évolution des fonds, dresser une cartographie sommaire ou détaillée :*

- Relevés offshore ou côtier, suivi trait de côte, cartographie de lacs et retenues, relevé de lagune et bassin de décantation
- Cours d'eau ou plan d'eau de faible profondeur, relevés de berges en complément de la bathymétrie
- Identification de faciès
- Evaluation des épaisseurs de sédiments
- Recherche d'objets : épaves, ancres, pipes, ouvrages immergés

---

## NOS SOLUTIONS

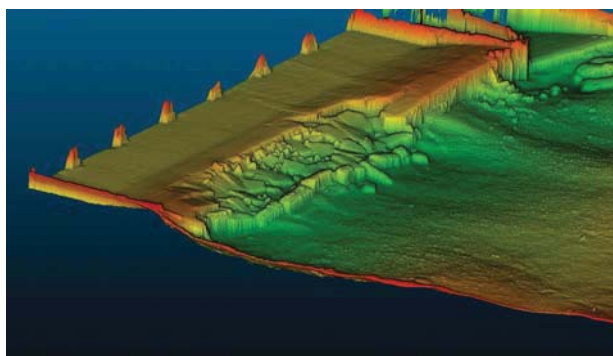
*Nos matériels et compétences nous permettent de répondre à toutes les problématiques d'intervention par l'utilisation de techniques de pointe adaptées à vos besoins :*

- Bathymétrie
- Topographie
- Sonar



# INSPECTION D'OUVRAGE

*Des outils innovants pour la sûreté de vos ouvrages*



Nos compétences en Génie Civil associées à nos savoir-faire en hydrographie et en topographie vous garantissent une analyse adaptée et fiable.

Nous contrôlons vos ouvrages avec rapport d'inspection à la clef, modélisons les défauts détectés, quantifions les désordres.

Au-delà des systèmes d'inspection visuelle traditionnels, nous vous apportons des solutions nouvelles de détection et de mesure.



## VOS BESOINS

*Vous souhaitez inspecter la structure de vos ouvrages hydrauliques, répertorier ou vérifier l'absence de défauts :*

- Exploitant de Barrage : inspection de tapis aval, rainure à batardeau, contrôle d'embâcles, contrôle de parements, grilles de prise d'eau
- Exploitant portuaire : quai, digue, pieux
- Navigation : contrôle des berges et des écluses
- Transport : contrôle de piles de pont et d'ouvrages de soutènement
- Collectivité : tout type d'ouvrage hydraulique



## NOS SOLUTIONS

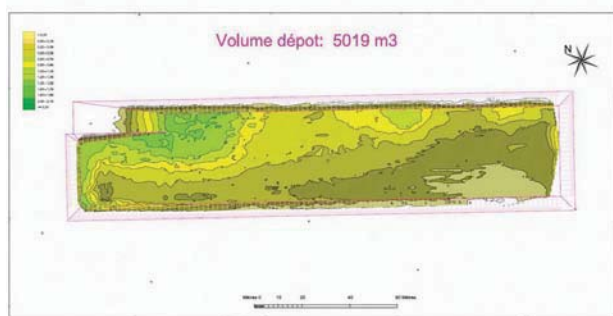
*En complément des outils classiques de l'inspection sous-aquatique, nous proposons l'utilisation de techniques de pointe adaptées à vos besoins :*

- Imagerie acoustique
- Scanner sous-marin
- Topographie de précision
- Assistance aux plongeurs



# MILIEU INDUSTRIEL SENSIBLE

## Bathymétrie en toute sécurité



Parce qu'aucun milieu ne doit être laissé sans surveillance, nous avons adapté nos techniques de mesures bathymétriques pour les situations à risques : bassins de décantation industriels, lagunes et autres stockages de rejets, suivi de chantier de déminage.

Nous avons développé un drone capable de réaliser des bathymétries en zone dangereuse ou dans les milieux les plus fréquemment rencontrés sur les sites pétro-chimiques et nucléaires.

La sécurité de vos installations et du personnel est notre priorité. Nous sommes formés, sensibilisés et équipés pour ces situations afin de réaliser des interventions de qualité dans les environnements les plus contraignants.

## VOS BESOINS

*Afin de prévoir vos opérations de vidange ou de curage ou pour quantifier vos rejets, vous souhaitez suivre l'évolution des fonds, dans vos lagunes et bassins de décantation*

- Relevé et cartographie des fonds
- Détermination des épaisseurs et volumes de sédiment
- Calculs des capacités utiles

*Préparer un chantier de déminage nécessite en outre la détection et le positionnement des objets explosifs :*

- Relevé et cartographie des objets
- Georéférencement et classement
- Evaluation des dragages nécessaires

## NOS SOLUTIONS

*Notre expérience, nos matériels et compétences nous permettent de répondre à vos besoins en terme de :*

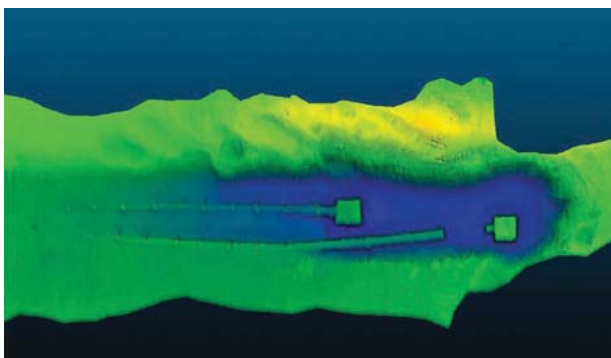
- Bathymétrie
- Topographie
- Magnétométrie
- Mesure d'épaisseur de sédiment
- Dans le but d'assurer :

*Suivis sédimentaires*

- Identification
- Modélisation
- Calcul

# OFFSHORE

## La bathymétrie au service de l'énergie



Nos moyens humains et matériels sont à votre disposition pour le suivi de vos projets et infrastructures nearshore et offshore : recherches, installations pétrolières, champs éoliens ou d'hydroliennes, pose de pipes et de câbles.

Vos besoins concernent tous nos domaines de compétences, des études aux travaux en passant par l'inspection, la détection et l'identification.

Notre professionnalisme et notre autonomie répondront à toutes vos exigences de disponibilité, réactivité, adaptabilité et de qualité.

Nous vous proposons un support technique avec ou sans matériel, pour des besoins de renfort d'équipe ou des missions en toute autonomie.

---

## VOS BESOINS

*Notre expertise nous permet de vous proposer la conduite de campagnes de relevé et d'inspection adaptées à vos projets :*

- Relevés Hydrographiques & Topographiques
- Identification de faciès et d'épaisseurs sédimentaire
- Recherche d'objets : ouvrages, pipes, câbles
- Inspection de structures : quais, fondations

*Adaptées également au suivi de vos travaux :*

- Assistance aux travaux de construction : fondations, piles, quais, digues
- Assistance aux travaux de dragage et ensouillage
- Assistance aux convois, à l'implantation au positionnement en temps réel

---

## NOS SOLUTIONS

Nous déployons rapidement, en autonomie et sur l'ensemble des régions du monde, tout matériel et toute compétence nous permettant de répondre à vos besoins de collecte de données et d'inspection: échosondeur, imagerie acoustique & sonar, scanner sous-marin.

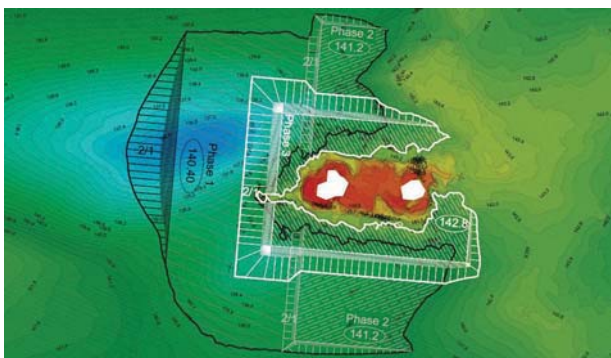
Les données collectées seront traitées, analysées, interprétées au fil des missions par l'équipe en place.

Ces mêmes compétences pourront être employées dans le cadre du suivi de vos travaux de construction, d'assemblage, de dragage ou de convoyage.



# CONTRÔLE ET SUIVI DE TRAVAUX

*Parce que chaque chantier est un défi... Bathys vous assiste*



Nos Ingénieurs et techniciens génie-civil associés à nos spécialistes en hydrographie et topographie font de Bathys un interlocuteur unique pour le suivi des travaux en site aquatique.

Que vous soyez Maître d'Ouvrage, Maître d'œuvre ou Entreprise de construction, nous vous assistons des phases préparatoires à la réception des travaux : méthodes d'exécution, définitions des contrôles, levés de terrains, calculs.

Notre souplesse et notre réactivité est notre point fort dans le cadre du suivi de travaux.

## VOS BESOINS

*Vous souhaitez déléguer tout ou partie du contrôle et du suivi de vos travaux, Bathys est à votre disposition pour des missions à la carte, ponctuelles ou globales :*

- Assistance à Maîtrise d'œuvre ou Maîtrise d'Ouvrage
- Assistance aux travaux de construction : fondations, piles de pont, quais, digues
- Assistance aux convois : vérification des tirants d'eau, contrôles d'obstacles
- Implantation: ouvrages, balises, pieux
- Définition des méthodologies de travail et de contrôle
- Quantification des travaux réalisés

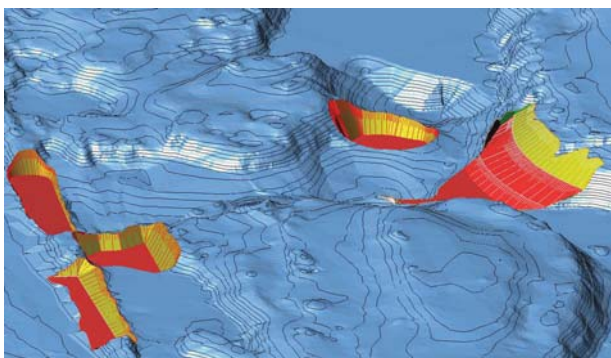
## NOS SOLUTIONS

*Vous trouverez chez Bathys toutes les solutions d'assistance à la bonne réalisation de vos chantiers :*

- Etat des lieux initial ou réception de travaux : bathymétrie, topographie, inspection visuelle
- Définition de gabarit de dragage ou de construction
- Implantation des ouvrages
- Contrôles d'avancement et situations de travaux
- Calculs quantitatifs & qualitatifs
- Guidage d'engins en temps réel : ponton, pousseur, pelle mécanique, drague
- Visualisation en temps réel des travaux subaquatiques

# CONTRÔLE & SUIVI DE DRAGAGE

*Vous travaillez sous l'eau, nous sommes vos yeux*



L'assistance aux travaux de dragage nécessite notre expérience en bathymétrie et en travaux.

Nous vous assurons des relevés fiables, précis et indépendants pour le contrôle de vos chantiers.

Quelles que soient vos méthodologies ou vos équipements, nous avons des solutions adaptées afin de vous assister des phases préparatoires à la réception des travaux.

---

## VOS BESOINS

*Vous souhaitez déléguer tout ou partie du contrôle ou du suivi de vos chantiers de dragage, Bathys est à votre disposition pour des missions adaptées à vos exigences :*

- Assistance à Maîtrise d'œuvre ou Maîtrise d'Ouvrage
- Assistance aux entreprises de dragage : dragage de port, voies navigables
- Assistance au curage : enlèvement d'embâcles, décolmatage
- Assistance aux convois
- Définition des méthodologies de travail et de contrôle
- Quantification des travaux réalisés

---

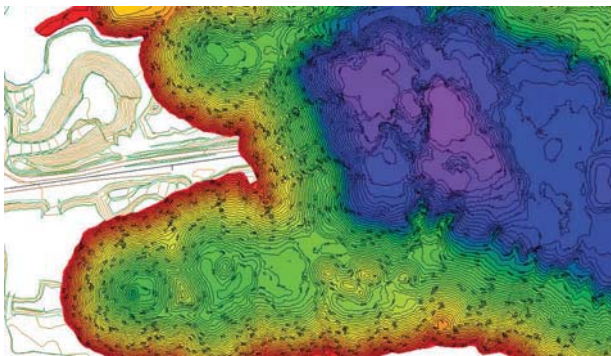
## NOS SOLUTIONS

*Vous trouverez chez Bathys toutes les solutions d'assistance au bon suivi de vos dragages :*

- Etat des lieux initial ou final : bathymétrie & topographie
- Identification de zones de dragage
- Définition des gabarits de dragage
- Calculs des volumes de dragage
- Contrôles d'avancement et situations de travaux
- Contrôles de stabilité de talus et berges
- Positionnement temps réel : dragues, barge, pousseur, pelle mécanique

# CONTRÔLE & SUIVI DE GRAVIÈRES

*Optimisez votre exploitation*



Fort de notre expérience en bathymétrie et en assistance aux travaux de dragage, Bathys vous aide à suivre votre production et à répondre à vos contraintes réglementaires et environnementales.

Nous vous assurons des relevés fiables, précis et indépendants pour le suivi de vos exploitations ainsi que pour l'établissement d'état des lieux réglementaires.

---

## VOS BESOINS

*Vous souhaitez optimiser et suivre votre production dans le respect des contraintes réglementaires :*

- Assurer d'une extraction maximale
- Fiabiliser vos rendements
- Quantifier les volumes exploitables et exploités
- Contrôler la stabilité de berges ou des talus sous-fluviaux
- Produire des plans d'états des lieux réglementaires
- Assister les convois
- Définir des méthodologies de travail et de contrôle

---

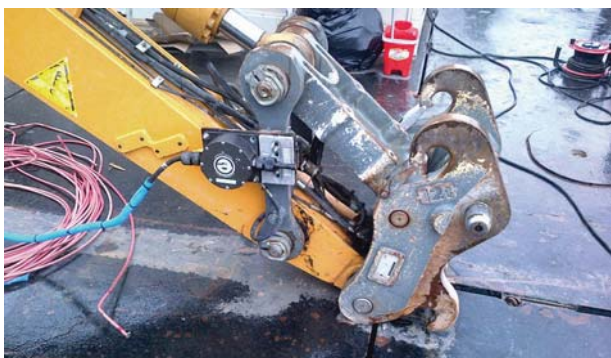
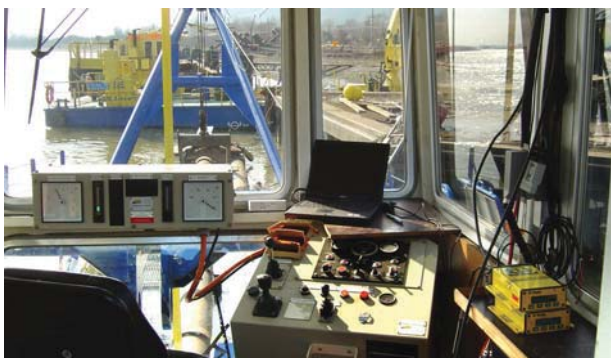
## NOS SOLUTIONS

*Vous trouverez chez Bathys toutes les solutions d'assistance au bon suivi de votre exploitation quelles qu'en soient sa taille et sa méthode d'extraction :*

- Levés bathymétriques et topographiques des zones exploitées et des découvertes
- Levés des talus et berges
- Levés des stocks
- Etat des lieux périodique
- Calculs des volumes d'extraction (déblai, remblai, dépôts)
- Positionnement temps réel : drague, barge, pousseur, pelle mécanique

# POSITIONNEMENT & GUIDAGE

*La technologie au service de la qualité*



Face aux exigences croissantes de précision et de qualité, les travaux fluviaux ou maritimes modernes doivent être réalisés avec l'assistance d'outils de mesure, de positionnement et de guidage.

Bathys vous proposera des solutions sur mesure, plus adaptées à vos besoins que les offres standards du marché.

Par l'installation de systèmes embarqués, nous répondons à vos besoins d'optimisation et de traçabilité pour la navigation, l'implantation, le dragage et la réalisation de travaux en milieu aquatique.

---

## VOS BESOINS

*Que vous exploitiez des équipements de travaux fluviaux ou maritimes, des équipements de dragage ou des flottes de transport de commerce, Bathys est à votre disposition pour répondre à vos besoins de positionnement :*

- Aide à la navigation
- Positionnement des ateliers en temps réel
- Visualisation en temps réel de l'outil de travail ou de coupe
- Traçabilité des mouvements et des rendements
- Prestation d'installation clef en main
- Formation à l'utilisation
- Assistance & Dépannage

---

## NOS SOLUTIONS

*Notre savoir-faire vous assure une étude spécifique de vos besoins, l'installation des équipements sur site, la formation des utilisateurs et l'assistance pendant l'exploitation :*

- Installation de systèmes de positionnement 2D ou 3D
- Installation de systèmes bathymétriques
- Installation de capteurs divers de mesures automatiques
- Personnalisation des systèmes de visualisation et de suivi
- Exploitation des enregistrements
- Téléassistance & Dépannage sur site réactif



# $\beta$ athys

[www.bathys.fr](http://www.bathys.fr) • [contact@bathys.fr](mailto:contact@bathys.fr)

Tél : +33 (0)9 75.42.61.08 • Fax : +33 (0)8 26.42.12.94

241, Montée de Chervinges • 69400 Gleizé • France